



 **trimax**<sup>TM</sup> // **POWERING PERFORMANCE.**  
MOWING SYSTEMS

**PRODUKTKATALOG**

★★★  
**EINER  
BRANCHENFÜHRENDEN  
GARANTIE**

**3**  
JAHRE

SPINDELN UND  
GETRIEBE UMFAST

ERFAHRENEN SERVICE-  
UND SUPPORT-  
NETZWERK



MANUFACTURED IN THE  
**UK**  
DESIGNED IN NZ

## **AUSRÜSTUNG, DIE LEISTUNG BRINGT.**

Von den bescheidenen Anfängen in Neuseeland bis hin zum Weltmarktführer im Bereich des kommerziellen Mähens - unser Erfolg beruht auf der Leidenschaft, unseren Kunden zu helfen, eine bessere Lösung zu finden.

Wir richten uns danach, wie Sie unsere Produkte nutzen, und entwickeln kundenorientierte Innovationen, um Ihre Bedürfnisse zu erfüllen. Das Ergebnis? Mähsysteme zur Steigerung der Produktivität, zur Verringerung des Wartungsaufwands und für einen jahrelangen kommerziellen Dauereinsatz, auf die man sich Tag für Tag verlassen kann.



**LANGLEBIGKEIT  
IM KOMMERZIELLEN BEREICH.**



**NIEDRIGE  
BETRIEBSKOSTEN.**



**EINFACHE  
WARTUNG.**



**INTUITIV  
ZU BEDIENEN.**



**BRANCHENFÜHRENDES  
SCHNITTERGEBNIS.**



**SERVICE, DER ALLE  
ERWARTUNGEN ÜBERTRIFFT.**

# **AUSRÜSTUNG SOLLTE KEIN HINDERNIS FÜR DEN ERFOLG SEIN.**

*- BOB SIEVWRIGHT / GRÜNDER & EIGENTÜMER*

Trimax wurde 1981 in Neuseeland gegründet und hat sich von einer bescheidenen Werkstatt zu einem globalen Unternehmen mit Niederlassungen in aller Welt entwickelt. Heute werden viele unserer Mäher, die für Rasenflächen im Vereinigten Königreich und in Europa bestimmt sind, in unserem Werk in Northampton, England, hergestellt. Unser globaler Hauptsitz befindet sich immer noch dort, wo wir angefangen haben, in Tauranga, Neuseeland.

Wir sind bekannt für die Entwicklung und Herstellung von Mähsystemen, die einen qualitativ hochwertigen Schnitt, ein gutes Erscheinungsbild und eine gute Schnittgutverteilung gewährleisten. Am meisten stolz sind wir jedoch auf unseren guten Ruf, den wir uns durch unseren unübertroffenen lokalen Support und Service erworben haben.





**UNSER BESTREBEN NACH INNOVATION WIRD DURCH SIE VORANGETRIEBEN. DURCH DEN FOKUS AUF DIE ENTWICKLUNG VON LÖSUNGEN FÜR IHRE ANFORDERUNGEN SIND WIR IN DER LAGE, DIE MESSLATTE FÜR DIE ERGEBNISSE HÖHER ZU LEGEN.**



- BOB SIEVWRIGHT  
TRIMAX MOWING SYSTEMS  
EIGENTÜMER / GRÜNDER



- MICHAEL SIEVWRIGHT  
TRIMAX MOWING SYSTEMS  
CEO



SCANNEN, UM DAS VIDEO ZU SEHEN

## STRIKER FÜR DIE HULL KINGSTON ROVERS.



### DER KUNDE.

Die Hull Kingston Rovers sind ein professioneller Rugby-Liga-Verein in der Super League. Sie haben fünf Ligameisterschaften und einmal den Challenge Cup gewonnen. Anthony Brockwell ist der Chefplatzwart bei den Hull Kingston Rovers im Craven Park.



### DIE ANFORDERUNG

#### Hull Kingston Rovers benötigt:

- Eine Maschine, die konstant einen erstklassigen Schnitt und ein hochwertiges Erscheinungsbild beim Premium-Rasen liefert
- Niedrige Betriebskosten, damit das Budget für andere Projekte zur Instandhaltung des Spielfelds verwendet werden kann



### DIE VORZÜGE.

#### Trimax bietet:

- Zuverlässige Mähe mit geringem Wartungsbedarf und branchenführender Betriebsbereitschaft
- Niedrige Betriebskosten
- Erstklassiger Schnitt und hervorragendes Erscheinungsbild bei feinem Rasen



### DAS ERGEBNIS.

#### Was Anthony über Trimax sagt:

„Nachdem wir eine Vorführung gebucht hatten, kam Trimax zu uns und stellte uns den Kreiselmäher Striker vor. Sie ließen die Maschine bei uns, so dass wir das Gerät in die Hand nehmen und wirklich testen konnten. Nach dem Wochenende, an dem wir die Maschine hatten, war es klar, dass wir uns für Trimax entscheiden würden. Es war eine fantastische Maschine für das, was wir brauchten! Wir können jetzt die zusätzlichen 1.200 Pfund, die wir für die Wartung des Zylindermähers ausgegeben hätten, wieder in das Spielfeld investieren.“

## SNAKE FÜR DEN COTTINGHAM PARK GOLF & LEISURE CLUB.



### DER KUNDE.

Der Cottingham Park Golf and Leisure Club liegt in Yorkshire, Vereinigtes Königreich. Der 1994 eröffnete 18-Loch-Golfplatz wurde bald um Ferienhäuser, Restaurants, einen Wellness-Club, ein Fitnessstudio, einen Reitbereich und eine Driving Range erweitert. Durch den Erwerb des benachbarten Golfplatzes Skidby Lakes im Jahr 2008 wurde Cottingham Park zu einer 36-Loch-Anlage. John Wiles ist der Golfplatzmanager und Direktor der Cottingham Park Company.



### DIE ANFORDERUNG

#### Der Cottingham Park Golf and Leisure Club benötigt:

- Die Möglichkeit, in schwierigem Gelände zu mähen, ohne dass es zum Skalpieren kommt
- Eine vielseitige und zuverlässige Maschine mit minimalen Ausfallzeiten
- Einen ausgezeichneten Kundendienst und Service nach dem Kauf



### DIE VORZÜGE.

#### Trimax bietet:

- Walzen über die gesamte Breite für einen hervorragenden Streifeneffekt und zum Schutz vor dem Skalpieren
- Unabhängig voneinander bewegliche Mähdecks zum einfachen Mähen über Konturen
- Eine branchenführende 3-Jahres-Garantie und örtlicher Kundendienst für Ersatzteile und Service



### DAS ERGEBNIS.

#### Was John über Trimax sagt:

„Die Konstruktion ist schlicht gehalten, aber sehr gut durchdacht. Die Maschine mäht das Gras ganz problemlos.“  
 „Im Winter und im Herbst, wenn wir die Spindelmäher auf den Fairways nicht mehr einsetzen, verwenden wir den Snake, um die Schnitthöhe auf 20 mm zu reduzieren. Dadurch können wir die Fairways immer noch aufbereiten und pflegen, mit den Walzen Streifen bilden und sie auf ein brauchbares Niveau bringen.“

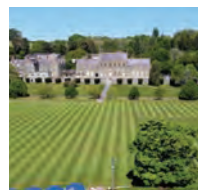


SCANNEN, UM DAS VIDEO ZU SEHEN





## PROCUT FÜR MOUNT KELLY.



### DER KUNDE.

**Mount Kelly** in Tavistock, Vereinigtes Königreich, ist ein privates, unabhängiges Internat für Schülerinnen und Schüler mit gemeinsamem Unterricht. Es befindet sich auf einem 140 Hektar großen, gepflegten Schulgelände mit Sportplätzen. Matt Stevens ist der Verantwortliche für die Grünanlagen von Mount Kelly, während Bobby Skelton der Sportdirektor ist.

### DIE ANFORDERUNG

#### Mount Kelly benötigt:

- › Erhaltung des Aussehens und der Gesundheit des Rasens auf Spielfeldern und -plätzen, um eine hervorragende Qualität der Spielflächen zu gewährleisten
- › Eine Maschine mit geringem Wartungsbedarf, um Zeit und Arbeit zu sparen
- › Eine Maschine, die einfach und intuitiv zu bedienen ist und dennoch erstklassige Ergebnisse erzielt

### DIE VORZÜGE.

#### Trimax delivers:

- › Niedrige Betriebskosten
- › Walzen über die gesamte Breite zur Bildung von Streifenmuster bei minimaler Bodenbelastung
- › Einfache Schnitthöhenverstellung, die während des Einsatzes vorgenommen werden kann
- › Das Design ermöglicht eine einfache Reinigung und einen leichten Zugang zur Wartung

### DAS ERGEBNIS.

#### Was Matt über Trimax sagt:

“Die Effizienz des Mähers ist hervorragend! Da er breiter ist als andere, kann ich mehr Fläche abdecken, was Zeit und Kraftstoff spart. Außerdem hat sich die Zeit für das Umrüsten im Vergleich zu früheren Modellen verkürzt, da der Procut ganz einfach am Traktor montiert und wieder entfernt werden kann.”  
 “Er hat das Aussehen unserer Spielfelder erheblich verbessert. Das beeindruckt mich am meisten, denn das ist der wichtigste Faktor. Die Schnittqualität, die der Procut liefert, ist hervorragend. Ich habe noch nie einen Mäher gesehen, mit dem man selbst bei Regen etwas längeres Gras als normal mähen kann, ohne dass auch nur ein einziges Stückchen Schnittgut herunterfällt, während das Erscheinungsbild des Rasens exzellent ist.”

#### Was Bobby über Trimax sagt:

“Der neue Mäher hat einen großen Beitrag dazu geleistet, unsere großen Spielfelder in einem ausgezeichneten Zustand zu halten, was in dieser Jahreszeit, in der viel Cricket gespielt wird und das Gras am schnellsten wächst, eine besondere Herausforderung darstellt. Mit dem neuen Mäher konnten wir diese Herausforderung meistern und unsere Spielfelder sehen spektakulär aus.”

## FLAILDEK FÜR MARK ELY GROUND MAINTENANCE.



### DER KUNDE.

Mark Eley ist seit 2002 Eigentümer und Betreiber von **Mark Eley Ground Maintenance**. Er hat seinen Sitz in Neath, Südwales, und arbeitet in ganz Südwales und den angrenzenden Gebieten des Vereinigten Königreichs.

### DIE ANFORDERUNG

#### Mark Eley Grounds Maintenance benötigt:

- › Maximale Zuverlässigkeit und minimale Ausfallzeiten im gewerblichen Vollzeitbetrieb
- › Eine Vielseitigkeit hinsichtlich des Mähens von feinem Rasen in Dorfgemeinschaften bis hin zu langem Gras an Straßenrändern und in Parks
- › Niedrige Betriebskosten und eine schnelle Amortisierung der Investition

### DIE VORZÜGE.

#### Trimax bietet:

- › Einfache Wartung und Instandhaltung
- › Kostengünstige Ersatzteile, die leicht und lokal verfügbar sind
- › Maximale Vielseitigkeit durch den einzigartigen Trimax-Konverter, der sowohl bei langem als auch bei kurzem Gras ein hervorragendes Ergebnis liefert
- › Bei engen Platzverhältnissen an einen Kompakttraktor montierbar

### DAS ERGEBNIS.

#### Was Mark über Trimax sagt:

“Ich wurde noch nie von Trimax enttäuscht. Was auch immer ich von ihnen abverlangt habe, sie wurden damit fertig. Ich bin immer wieder beeindruckt, wie gut diese Mäher sind. Sie verstopfen nie, auch nicht beim Schneiden von langem Gras bei nassem Wetter. Sie hinterlassen immer ein hervorragendes Schnittbild.”  
 “Sie sind bombenfest und werden mit allem fertig. Sie sind gut verarbeitet, einfach zu bedienen und leicht zu warten. Es gibt nichts, was mit den Maschinen von Trimax mithalten kann. Wie ich zu sagen pflege: “Die Farbe ist rot. Die Zukunft ist Trimax!”



KREISELMÄHER



**STRIKER**



**PROCUT/S5**



**PROCUT/S5 FM**



**STEALTH/S3**



**SNAKE/S2**



**PEGASUS/S5**



**FLAILDEK/FX**



**EZEEMOW/FX**



**WARLORD/S3**

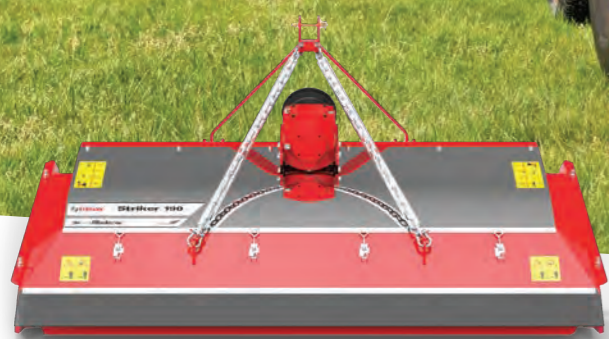


**FORCE**

SCHLEGELMÄHER

# TRIMAX STRIKER

**WIRD IMMER MEHR  
ZUM BEVORZUGTEN  
MÄHER FÜR  
GARTENARBEITER.**



## TRIMAX STRIKER

Der Trimax STRIKER ist ein Kreiselmäher mit mehreren Spindeln, der extrem wartungsarm ist und sich ideal für den Einsatz mit Kleintraktoren eignet.

Der Trimax Striker ist so konstruiert, dass er eine hohe Schnittqualität als auch eine exzellente Verteilung des Schnittguts gewährleistet. Der Striker ist äußerst vielseitig und kann Gras von 10 bis 100 mm mähen.

Mit seiner geschlossenen Mähkammer und dem nach unten gerichteten rückwärtigen Schnittgutausswurf übertrifft der Striker die internationalen Sicherheitsstandards und ist er einer der sichersten Mäher auf dem Markt für den Einsatz in öffentlichen Bereichen.

Ausgestattet mit den exklusiven LazerBladez™ von Trimax kann der Striker einen Schnitt und ein Erscheinungsbild erzeugen, das mit dem eines Spindelmähers konkurrieren kann. Er eignet sich ideal für Schul- und Sporteinrichtungen, bei denen es auf die Präsentation ankommt!

**SPRECHEN SIE NOCH HEUTE MIT UNS ÜBER DIE  
EINSATZMÖGLICHKEITEN DES STRIKER IN IHREM  
ARBEITSUMFELD.**



SPEZIFIKATIONEN	150	190
<b>Schnittbreite</b>	1460mm (57")	1940mm (76")
<b>Gesamtbreite</b>	1560mm (61")	2040mm (80")
<b>Gesamtlänge</b>	1160mm (46")	1160mm (46")
<b>Höhe</b>	825mm (32")	825mm (32")
<b>Schnitthöhe</b>	10 - 100mm (3/8" - 4")	10 - 100mm (3/8" - 4")
<b>Anzahl der Messerspindeln</b>	3	4
<b>Ungefähres Gewicht</b>	312kg	384kg
<b>Mindestleistung der Zapfwelle</b>	20 PS	25 PS
<b>Arbeitsgeschwindigkeit (6mph)</b>	3 ha/h	4 ha/h



*Wir können jetzt auch bei unserem Gras sicher mähen, da wir wissen, dass die Maschine dadurch nicht verstopft wird. Die Maschine leistet nicht nur gute Arbeit, sondern ist auch eine gute Investition.*

-CHRIS PARRY Loughborough Gymnasium, UK

### HAUPTANWENDUNGSBEREICHE.

✓ Sportplätze & Spielfelder ✓ Golfplätze ✓ Country Clubs ✓ Wohnanlagen & Freizeitparks ✓ Schulen

### WAS IST NEU BEIM STRIKER

Der Striker wurde ursprünglich als kompakte Lösung für Sportrasen konzipiert, insbesondere für die Platzpflege lokaler Fußball- und Cricketvereine. Er hat eine einfachere Gehäusekonstruktion als der ProCut und verfügt über wartungsfreie kugelgelagerte Spindeln.



### PRODUKTEIGENSCHAFTEN.



#### NIEDRIGE BETRIEBSKOSTEN

Mit nur 4 Schmierpunkten am Mäher und robusten, abgedichteten Spindeln ist der Trimax-Mäher unglaublich wartungsarm.



#### LAZERBLADEZ™

Erhältlich in den Varianten "Uplift" und "Flat", um den Mähanforderungen gerecht zu werden. Das einzigartige, nach vorne geneigte Design minimiert das Zurückweichen unter schwierigen Bedingungen.



#### TAUGLICH FÜR STREIFENBILDUNG

Ausgestattet mit vorderen und hinteren Walzen in voller Breite, kann der Striker Streifenmuster auf Flächen erzeugen, bei denen es auf die Präsentation ankommt.



#### SICHERHEIT IM ÖFFENTLICHEN BEREICH

Der Striker übertrifft die internationalen Sicherheitsstandards und kann bedenkenlos an öffentlichen Plätzen, auf Schulsportplätzen und in engen Bereichen eingesetzt werden.



#### FORTSCHRITTLICHE TECHNIK

Der sorgfältige Planungsprozess von Trimax in Verbindung mit maßgeschneiderten, innovativen Fertigungstechnologien führt zu den präzisen Schneidsystemen auf dem Markt.



#### FÜR KLEINTRAKTOREN GEEIGNET

Der Striker kann mit Traktoren ab 25 PS eingesetzt werden und ist somit perfekt für kleinere Budgets und kompakte Traktoren geeignet.

### \*OPTIONALE AUSSTATTUNG.

#### ✓ WALZENABSTREIFER

Reinigt die Walzen und reduziert Klumpenbildung bei Nässe.

#### ✓ SERVICE KIT

Kompletter Satz Klingen, Schrauben und Riemen für eine schnelle Routinewartung.

**WEITERE FOTOS, VIDEOS UND INFORMATIONEN ÜBER DEN TRIMAX  
STRIKER KÖNNEN SIE SICH HIER ONLINE ANSEHEN:**



# TRIMAX PROCUT/S5



**ENTWICKELT, UM DEM TÄGLICHEN GEBRAUCH IN DEN HÄRTESTEN KOMMERZIELLEN UMGEBUNGEN STANDZUHALTEN.**



## TRIMAX PROCUT/S5

Der ProCut S5 ist ein vielseitiger Walzenmäher mit mehreren Spindeln, der für eine hohe Schnittqualität und eine gute Schnittgutverteilung sorgt.

Der ProCut ist seit über 30 Jahren ein erfolgreicher Teil des Trimax-Sortiments. Wir mähen Parks, Naturschutzgebiete, Schulgelände, Sportplätze und Golfplätze auf der ganzen Welt - von den Anlagen von Schloss Windsor bis zu den Sportplätzen Ihrer Gemeinde.

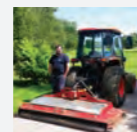
Die ProCut Serie 5, die 2023 auf den Markt kommt, ist hervorragend verfeinert. Der ProCut S5 baut auf der marktführenden Schnitt- und Streuqualität der Vorgängerserie auf. Gleichzeitig entfällt der tägliche Wartungsaufwand, so dass er die perfekte Lösung für eine Vielzahl von gewerblichen Umgebungen ist.

**SPRECHEN SIE NOCH HEUTE MIT UNS ÜBER DIE MÖGLICHKEITEN DER PROCUT SERIES 5 IN IHRER UMGEBUNG.**



SPEZIFIKATIONEN	178	210	237	290
<b>Schnittbreite</b>	1.74m (5' 8 1/2")	2.06m (6' 9")	2.32m (7' 7")	2.89m (9' 6")
<b>Gesamtbreite</b>	1.89m (6' 2 1/2")	2.21m (7' 3")	2.47m (8' 1")	3.04m (10')
<b>Gesamtlänge</b>	1.44m (4' 9")	1.51m (4' 11 1/2")	1.44m (4' 9")	1.44m (4' 9")
<b>Höhe</b>	1.08m (3' 6 1/2")	1.08m (3' 6 1/2")	1.08m (3' 6 1/2")	1.08m (3' 6 1/2")
<b>Schnitthöhe</b>	10 - 110mm (3/8" - 4 1/2")	10 - 110mm (3/8" - 4 1/2")	10 - 110mm (3/8" - 4 1/2")	10 - 110mm (3/8" - 4 1/2")
<b>Anzahl der Messerspindeln</b>	3	3	4	5
<b>Ungefähres Gewicht</b>	492kg (1085lbs)	543kg (1197lbs)	605kg (1334lbs)	707kg (1559lbs)
<b>Mindestleistung der Zapfwelle</b>	35 PS	40 PS	45 PS	55 PS

\* Die minimale Zapfwellenleistung ist nur ein Richtwert. Der Bedarf variiert je nach Art der Arbeit und des Geländes.



Wir könnten mit unserem 19 Jahre alten ProCut nicht zufriedener sein! Seit dem Kauf des Mähers hatten wir keine Probleme oder Ausfallzeiten - er scheint einfach immer weiter zu laufen. Die Präsentation ist großartig und wir erhalten oft Kommentare, wie gut der Rasen aussieht.

- KEN BURNINGHAM | Woodside Golf Club, UK

## HAUPTANWENDUNGSBEREICHE.

- ✓ Gemeinden ✓ Sportplätze ✓ Rasenfarmen ✓ Golfplätze
- ✓ Wohnanlagen & Freizeitparks ✓ Schulen

## WAS IST NEU BEIM PROCUT S5

Die Wartung Ihres Mähers war noch nie so einfach wie jetzt, denn mit der Einführung der neuen Titan-Rollenlager entfällt das tägliche Schmierens. Das neue automatische Riemenspannsystem reduziert den Wartungsaufwand für den Riemen und verbessert den Antrieb der Spindeln für einen saubereren, stärkeren Schnitt.



## PRODUKTEIGENSCHAFTEN.



### TITAN ROLLENLAGER SYSTEM

Das Trimax Titan-Rollenlagersystem ist wartungsfrei, erfordert kein regelmäßiges Schmierens und bietet einen hervorragenden Halt.



### AUTOMATISCHE GURTSTRAFFUNG

Sie müssen den Riemen nicht mehr einstellen und verbessern den Antrieb der Spindeln und Messer.



### LAZERBLADEZ™

Erzielt einen hervorragenden Schnitt und ein hervorragendes Finish und ist kosteneffizienter als Rollen oder massive Messerbalken.



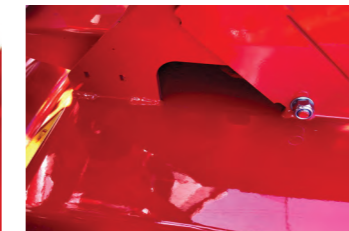
### GERINGER WARTUNGSAUFWAND

Keine tägliche Wartung. Spindeln, Rollenlager und automatische Riemenspannung sind wartungsfrei.



### UNERSCHÜTTERLICHE SPINDELN

Da die Spindel nicht geschmiert werden muss, ist der Wartungsaufwand extrem gering und die Produktivität steigt.



### GÜRTELHÖHLE MIT ZWEI WASHKLAPPEN

Ermöglicht einen einfachen Zugang zum Entfernen von Gras und zum Ableiten von Wasser aus dem Gürtelhohlraum.



### PRÄZISE HÖHENEINSTELLUNG

Deutliche Anzeigen in metrischen und imperialen Maßeinheiten und ein hochfester 2-mm-Teilungseinsteller für präzise Schnitthöhenveränderungen.



### WALZE IN VOLLER BREITE

Die über die gesamte Breite verlaufende hintere Rolle folgt den Konturen und bietet einen hervorragenden Skalpierschutz.



### PRÄZISE SPINDELEINSTELLUNGSTECHNOLOGIE

Die Spindelhöhe ist perfekt ausgerichtet, um einen möglichst präzisen Schnitt zu ermöglichen.



### AUF DECKEN STEHEN

Ermöglicht einen sicheren und einfachen Zugang zum Heck des Traktors beim Ankuppeln des Mähers.

## \*OPTIONALE AUSSTATTUNG.

### ✓ ANTI-RÜCKPRALL / VERSCHLEISSKUFEN

Eliminiert Skalpiern und Springen und reduziert den Verschleiß der Seitenkanäle.

### ✓ ROLLENSPACHTEL

Reinigt die Walzen und reduziert das Verklumpen bei Nässe.

### ✓ BELEUCHTUNGSSET MIT AUFBEWAHRUNGSBÜGEL

LED-Straßenbeleuchtung, Warndreieck und Halterung für Aufbewahrungsbox.

### ✓ LAGERKASTEN

Einfacher Zugang zu Ersatzteilen und Werkzeugen.

### ✓ FRONTMONTAGE

Bequem zu sehen. Nur für Traktoren mit Frontzapfwellenantrieb.

### ✓ QUATTRO-KLINGEN

Vier Klingen (gefaltet, umgedreht oder gemischt) pro Spindel für einen feineren Schnitt.

### ✓ NEXABLADES

Wissenschaftlich entwickelt für hochwertigen Rasen, der einen hervorragenden Schnitt und eine hervorragende Ausbreitung bietet, wenn der Zeitpunkt am günstigsten ist.

### ✓ SERVICE-KIT

Kompletter Satz Klingen, Schrauben und Riemen für eine schnelle Routinewartung.

**WEITERE FOTOS, VIDEOS UND INFORMATIONEN ÜBER DEN TRIMAX PROCUT SERIE 5 KÖNNEN SIE SICH HIER ONLINE ANSEHEN:**



# TRIMAX PROCUT/S5 FM



**VERLEIHT EINER  
PFERDEKOPPEL EINE  
BESONDERE NOTE.**

## TRIMAX PROCUT/S5 FM

Die frontseitige Version des beliebten Trimax ProCut mit Heckanbau.

Der Trimax ProCut FM ist eine robuste Maschine, die für den täglichen Einsatz in den härtesten kommerziellen Umgebungen entwickelt wurde und dennoch einen sauberen Schnitt liefert - jedes Mal.

Im Betrieb fährt der frontmontierte ProCut Series 5 auf seinen Vorderrädern und der hinteren Rolle auf dem Boden.

Die vorderen Lenkrollen und die hintere Rolle folgen den Bodenkonturen und ermöglichen eine leichte Manövrierbarkeit und verhindern das Skalpiere. Beim Frontmähen muss der Fahrer weniger nach hinten schauen, und die Traktorräder glätten das ungeschnittene Gras nicht.



SPEZIFIKATIONEN	178	210	237	290
<b>Schnittbreite</b>	1.74m (5' 8 1/2")	2.06m (6' 9")	2.32m (7' 7")	2.89m (9' 6")
<b>Gesamtbreite</b>	1.91m (6' 3")	2.22m (7' 3 1/2")	2.48m (8' 1 1/2")	3.05m (10' 1 1/2")
<b>Gesamtlänge</b>	1.65m (5' 5")	1.72m (5' 8")	1.65m (5' 5")	1.65m (5' 1/2")
<b>Höhe</b>	1.08m (3' 6 1/2")	1.08m (3' 6 1/2")	1.08m (3' 6 1/2")	1.08m (3' 6 1/2")
<b>Schnitthöhe</b>	10 - 110mm (3/8" - 4 1/3")	10 - 110mm (3/8" - 4 1/3")	10 - 110mm (3/8" - 4 1/3")	10 - 110mm (3/8" - 4 1/3")
<b>Anzahl der Messerspindeln</b>	3	3	4	5
<b>Ungefähres Gewicht</b>	569kg (1254lbs)	616kg (1358lbs)	675kg (1488lbs)	770kg (1697lbs)
<b>Mindestleistung der Zapfwelle</b>	35 PS	40 PS	45 PS	55 PS

\* Die minimale Zapfwellenleistung ist nur ein Richtwert. Der Bedarf variiert je nach Art der Arbeit und des Geländes.

### HAUPTANWENDUNGSBEREICHE.

- ✓ Gemeinden ✓ Gartenbau ✓ Schulen ✓ Sportplätze ✓ Golfplätze
- ✓ Rennstrecken ✓ Luftfahrt

### WAS IST NEU BEIM PROCUT S5 FM

Die Wartung Ihres Mähers war noch nie so einfach wie jetzt, denn mit der Einführung der neuen Titan-Rollenlager entfällt das tägliche Schmier. Das neue automatische Riemenspannsystem reduziert den Wartungsaufwand für den Riemen und verbessert den Antrieb der Spindeln für einen saubereren, stärkeren Schnitt.

### PRODUKTEIGENSCHAFTEN.



#### TITAN ROLLENLAGER SYSTEM

Das Trimax Titan-Rollenlagersystem ist wartungsfrei, erfordert kein regelmäßiges Schmier und bietet einen hervorragenden Halt.



#### AUTOMATISCHE GURTSTRAFFUNG

Sie müssen den Riemen nicht mehr einstellen und verbessern den Antrieb der Spindeln und Messer.



#### LAZERBLADEZ™

Erzielt einen hervorragenden Schnitt und ein hervorragendes Finish und ist kosteneffizienter als Rollen oder massive Messerbalken.



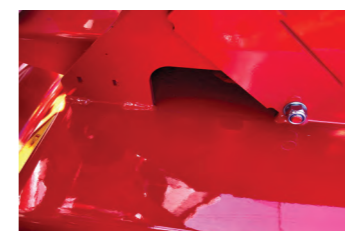
#### GERINGER WARTUNGSAUFWAND

Keine tägliche Wartung. Spindeln, Rollenlager und automatische Riemenspannung sind wartungsfrei.



#### UNERSCHÜTTERLICHE SPINDELN

Da die Spindel nicht geschmiert werden muss, ist der Wartungsaufwand extrem gering und die Produktivität steigt.



#### GÜRTELHÖHLE MIT ZWEI WASHKLAPPEN

Ermöglicht einen einfachen Zugang zum Entfernen von Gras und zum Ableiten von Wasser aus dem Gürtelhohlraum.



#### HÖHENVERSTELLUNG DES RAPIDSETS

Deutlich angezeigte Schnitthöhenindikatoren ermöglichen ein einfaches und leichtes Ändern oder Zurücksetzen der Schnitthöhen.



#### WALZE IN VOLLER BREITE

Die über die gesamte Breite verlaufende hintere Rolle folgt den Konturen und bietet einen hervorragenden Skalpierschutz.



#### PRÄZISE SPINDELEINSTELLUNGSTECHNOLOGIE

Die Spindelhöhe ist perfekt ausgerichtet, um einen möglichst präzisen Schnitt zu ermöglichen.



#### AUF DECKEN STEHEN

Ermöglicht einen sicheren und einfachen Zugang zum Heck des Traktors beim Ankuppeln des Mähers.

### \*OPTIONALE AUSSTATTUNG.

#### ✓ HINTERE BEFESTIGUNG

Erhältlich in der Konfiguration mit Dreipunktaufhängung hinten und Rollen vorne und hinten für unübertroffene Sicherheit.

#### ✓ ROLLENSPACHTEL

Reinigt die Walzen und reduziert das Verklumpen bei Nässe.

#### ✓ QUATTRO-KLINGEN

Vier Klingen (gefaltet, umgedreht oder gemischt) pro Spindel für einen feineren Schnitt.

#### ✓ QUATTRO-KLINGEN

Vier Klingen (gefaltet, umgedreht oder gemischt) pro Spindel für einen feineren Schnitt.

#### ✓ NEXABLADES

Wissenschaftlich entwickelt für hochwertigen Rasen, der einen hervorragenden Schnitt und eine hervorragende Ausbreitung bietet, wenn der Zeitpunkt am günstigsten ist.

#### ✓ SERVICE-KIT

Kompletter Satz Klingen, Schrauben und Riemen für eine schnelle Routinewartung.

**SPRECHEN SIE NOCH HEUTE MIT  
UNS ÜBER DIE MÖGLICHKEITEN DES  
PROCUT S5 FM IN IHRER UMGEBUNG.**

**WEITERE FOTOS, VIDEOS UND INFORMATIONEN ÜBER DEN TRIMAX  
PROCUT FM KÖNNEN SIE SICH HIER ONLINE ANSEHEN:**



# TRIMAX STEALTH/S3



**MARKTFÜHREND  
BEIM SCHNITT,  
ERSCHEINUNGSBILD UND  
DER VIELSEITIGKEIT.**

## TRIMAX STEALTH/S3

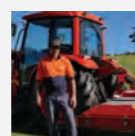
Die STEALTH SERIE 3 wurde entwickelt, um eine höhere Schnittqualität zu erzielen, unter einem breiteren Spektrum von Bedingungen zu arbeiten, sicherer, robuster und benutzerfreundlicher zu sein und weniger Wartungsaufwand zu erfordern als alle bisherigen STEALTH.

Gestützt auf 30 Jahre Markterfahrung entstand das Konzept der Stealth Serie 3 aus der Nachfrage unserer australischen Kunden nach einem Mäher, der in Bezug auf die Performance bei langem Gras vielseitiger und sowohl für den Fahrer als auch für die Werkstatt benutzerfreundlicher ist. Unterstützt durch unsere branchenführende 3-Jahres-Garantie und unser Team für Ersatzteile und technischen Support wissen wir, dass die Stealth Serie 3 zu den besten Gelenkflügelmähern für passiven und aktiven Rasen auf dem Markt gehört.

**SPRECHEN SIE NOCH HEUTE MIT UNS ÜBER DIE  
EINSATZMÖGLICHKEITEN DES  
STEALTH SERIE 3 IN IHREM ARBEITSUMFELD.**



SPEZIFIKATIONEN	340
Schnittbreite	3400mm (134")
Transportbreite	2416mm (95")
Gesamtbreite	3550mm (140")
Gesamtlänge	1625 mm (64")
Höhe	1205mm (47.5")
Schnitthöhe	10 - 90mm (3/8" - 3 1/2")
Anzahl der Messerspindeln	5
Ungefähres Gewicht	995kg
Mindestleistung der Zapfwelle	55 PS
Arbeitsgeschwindigkeit (6mph)	8 ha/h



Wir mähen 7 Stunden am Tag und schaffen große Flächen in kürzester Zeit. Die Maschine ist leicht zu manövrieren, und die Fähigkeit der Flügel, den Konturen zu folgen als auch die Möglichkeit, sie mit einer Transportsicherung in der Kabine hochzuklappen, sind ein großer Vorteil.

- JOHN ROSNELL | Springbrook Großgärtnerei, Gold Coast QLD

### HAUPTANWENDUNGSBEREICHE.

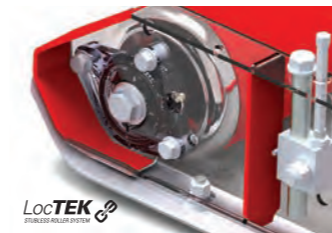
- ✓ Gemeinden ✓ Parks & Naturschutzgebiete ✓ Wohnanlagen & Freizeitparks ✓ Rennstrecken ✓ Sportplätze
- ✓ Gartenbau ✓ Luftfahrt

### WAS IST NEU BEIM STEALTH/S3

Durch die Einführung neuer Eigenschaften wie die wartungsfreien SteadFast-Spindeln und die wartungsfreien Buchsen aus Verbundwerkstoff haben wir den Bedarf an Schmierung reduziert. Die Stealth-Flügelverriegelungen können jetzt von der Traktorkabine aus bedient werden. Für eine bessere Schnittqualität und eine leichtere Reinigung wurden Änderungen an der Schneidkammer und dem Design des Leitblechs vorgenommen.



### PRODUKTEIGENSCHAFTEN.



**LOCTEK**  
Ein stumpfloses Walzenhaltesystem für eine deutlich verbesserte Walzensicherung, Ausrichtung, Lagerlebensdauer und minimale Wartung.



**GERINGER WARTUNGS-AUFWAND**  
Dank des geringeren Schmierbedarfs können die Fahrer mehr Zeit mit dem Mähen und müssen sich weniger um die Wartung kümmern.



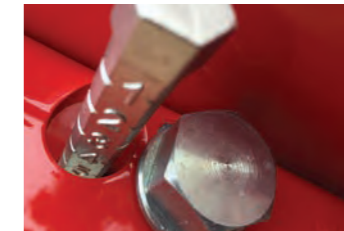
**LAZERBLADEZ™**  
Erhältlich in den Varianten "Uplift" und "Flat", um den Mähanforderungen gerecht zu werden. Das einzigartige, nach vorne geneigte Design minimiert das Zurückweichen unter schwierigen Bedingungen.



**RIEMENKAMMER  
DOPPELWASCHKLAPPEN**  
Ermöglicht einen einfachen Zugang zur Entfernung von Gras und zum Ablassen von Wasser aus der Riemenkammer.



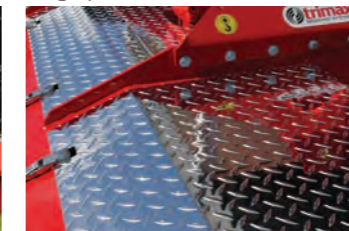
**EINFACH ZU REINIGEN**  
Das verbesserte Design der Riemenkammer ermöglicht eine einfache Reinigung, da über die vorderen Öffnungen das Gras leicht ausgespült oder entfernt werden kann.



**EINFACHE HÖHENVERSTELLUNG**  
Deutlich sichtbare Höhenanzeigen aus Edelstahl ermöglichen eine einfache Einstellung der Schnitthöhe, ohne dass das Deck und die Flügel angehoben oder abgesenkt werden müssen.



**GRÖßERE VIELSEITIGKEIT BEIM  
MÄHEN**  
Das verbesserte Design der Schneidkammer und der Leitbleche lenkt den Luftstrom von den Messern nach außen und über die hintere Walze, um einen besseren Schnitt und eine bessere Schnittgutverteilung zu erzielen.



**STEHFLÄCHEN**  
Sorgen für Sicherheit und den einfachen Zugang zum Heck des Traktors beim Ankuppeln des Mähers. Die Schnellverschlüsse ermöglichen ein einfaches Abnehmen zum Reinigen und Warten.



**SCHUTZKUFEN GEGEN VERSCHLEISS**  
Die Kufen verringern die Abnutzung der seitlichen Führungen beim Einsatz in rauem oder unebenem Gelände.

### \*OPTIONALE AUSSTATTUNG.

- ✓ **ELEKTRISCHE ENTRIEGELUNG**  
Umrüstung auf elektrische Ansteuerung für die Transportsicherung bei den Mähflügeln.
- ✓ **BELEUCHUNGSKIT MIT BEFESTIGUNG FÜR DIE AUFBEWAHRUNG**  
LED-Straßenbeleuchtung, Pannendreieck und Befestigung für die Aufbewahrungsbox.
- ✓ **WALZENABSTREIFER**  
Reinigt die Walzen und reduziert Klumpenbildung bei Nässe.
- ✓ **QUATTRO MESSER-SYSTEM**  
Vier Messer (flach, nach oben gedreht oder gemischt) pro Spindel für einen feineren Schnitt.
- ✓ **SERVICE KIT**  
Kompletter Satz Klingen, Schrauben und Riemen für eine schnelle Routinewartung.
- ✓ **SERVICE-STÜTZEN**  
Verriegelbare Stützen für den sicheren Zugang zur Unterseite.
- ✓ **AUFBEWAHRUNGSBOX**  
Leichter Zugang zu Ersatzteilen und Werkzeugen.
- ✓ **WERKZEUGKASTEN**  
Brechtange, 24-mm-Nuss und Verlängerungsstange zur Einstellung der Schnitthöhe.

**WEITERE FOTOS, VIDEOS UND INFORMATIONEN ÜBER DEN TRIMAX  
STEALTH SERIE 3 KÖNNEN SIE SICH HIER ONLINE ANSEHEN:**





# TRIMAX SNAKE/S2

**ERSTKLASSIGE SCHNITTQUALITÄT  
UND GELENKIGKEIT.**



## TRIMAX SNAKE/S2

Der Trimax SNAKE wird auf einigen der renommiertesten Golfplätze der Welt eingesetzt. Das Mähsystem wurde vom neuseeländischen Sports Turf Institute untersucht, und es wurde festgestellt, dass es die gleiche Schnittqualität wie Spindelmäher erzielt, jedoch mit der Vielseitigkeit und Zuverlässigkeit unseres berühmten Rotationsmähwerks.

Der Snake ist das Ergebnis von über 40 Jahren Innovation, Technik und Kundenorientierung bei Trimax und wurde speziell für Sportrasen und Golfplätze entwickelt. Wir haben unsere erstklassige Schnittqualität und die Gelenkigkeit nahtlos miteinander kombiniert und sind davon überzeugt, dass wir den weltweit besten Kreiselmäher für Sportrasen geschaffen haben. Der Trimax Snake ist wendig, unglaublich robust sowie extrem wartungsarm und wird Sie beeindrucken.

**SPRECHEN SIE NOCH HEUTE MIT UNS ÜBER DIE  
EINSATZMÖGLICHKEITEN DES  
SNAKE SERIE 2 IN IHREM ARBEITSUMFELD.**



SPEZIFIKATIONEN	320	400
<b>Schnittbreite</b>	3234mm (127")	3985mm (157")
<b>Gesamtbreite</b>	3372mm (133")	4110mm (162")
<b>Gesamtlänge</b>	3500mm (138")	3500mm (138")
<b>Transportbreite</b>	2100mm (82½")	2140mm (84¼")
<b>Transporthöhe</b>	1860mm (73")	2232mm (88")
<b>Schnitthöhe</b>	10 - 100mm (¾" - 4")	10 - 100mm (¾" - 4")
<b>Anzahl der Messerspindeln</b>	9	11
<b>Ungefähres Gewicht</b>	1280kg	1580kg
<b>Mindestleistung der Zapfwelle</b>	35 PS	45 PS
<b>Arbeitsgeschwindigkeit (6mph)</b>	7 ha/h	9 ha/h



*Der Kauf des Snake war die beste Entscheidung, die ich je getroffen habe!  
Es ist eine tolle Maschine und es ist unglaublich, wie sie sowohl langes als auch  
kurzes Gras gleichermaßen schneidet.*

- BRIAN KEIGHERY B.A.K. Services, UK

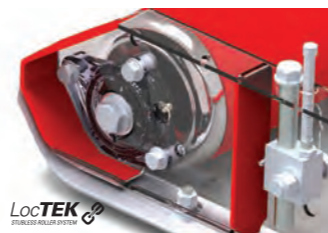
## HAUPTANWENDUNGSBEREICHE

- ✓ Golfplätze (hohes Gras und Greens) ✓ Sportplätze ✓ Rasenfarmen ✓ Gemeinden
- ✓ Schulen ✓ Große Wohnanlagen & Country Clubs

## WAS IST NEU BEIM SNAKE/S2

Die Snake Serie 2 verfügt über das neue stumpflose Walzenhaltesystem Trimax LocTEK. Die Walzenstärke wurde auf 5 mm erhöht. Der Snake verfügt jetzt über austauschbare Achsstummel, einen um 90 Grad drehbaren Wagenheber und wartungsfreie Gelenkbuchsen.

## PRODUKTEIGENSCHAFTEN.



### LOCTEK

Ein stumpfloses Walzenhaltesystem für eine deutlich verbesserte Walzensicherung, Ausrichtung, Lagerlebensdauer und minimale Wartung.



### AUTOMATISCHE RIEMENSPELLER

Automatische Riemenspanner machen das Einstellen der Riemen überflüssig und verbessern den Antrieb der Spindeln und Messer.



### LAZERBLADEZ™

Erhältlich in den Varianten "Uplift" und "Flat", um den Mähanforderungen gerecht zu werden. Das einzigartige, nach vorne geneigte Design minimiert das Zurückweichen unter schwierigen Bedingungen.



### WALZEN ÜBER DIE GESAMTE BREITE

Walzen über die gesamte Breite minimieren das Skalpieren in hügeligem Gelände und ermöglichen das Mähen über Bordsteinkanten und Bunker. Hilft auch bei der Streifenbildung.



### QUIKLIFT

QuikLIFT ermöglicht ein leichtes Anheben der Mähwerke zum Befahren von Wegen, ohne dass die Zapfwelle ausgeschaltet werden muss. Hilft auch bei der Streifenbildung.



### EINFACHE HÖHENVERSTELLUNG

Deutlich sichtbare Höhenanzeigen aus Edelstahl ermöglichen eine einfache Einstellung der Schnitthöhe, ohne dass die Decks angehoben oder abgesenkt werden müssen.



### DREHEN AM STAND

Ermöglicht kontinuierliches Schneiden bei scharfer Drehung für maximale Produktivität.



### GELENKIGKEIT

Mit seinen drei gelenkigen Decks kann der Snake den Konturen folgen.



### GERINGER WARTUNGSAUFWAND

Dank der versiegelten SteadFast-Spindeln entfällt die lästige Aufgabe des regelmäßigen Schmierens. Die Snake Serie 2 verfügt jetzt auch über wartungsfreie Gelenkbuchsen.

## \*OPTIONALE AUSSTATTUNG.

- ✓ **GLEITKUFEN GEGEN HÜPFEN/VERSCHLEISS**  
Eliminiert das Skalpieren sowie Hüpfen und reduziert den Verschleiß der seitlichen Führungen.
- ✓ **ELEKTRISCHE ENTRIEGELUNG**  
Entriegelt die Decks elektronisch vom Traktorsitz aus.
- ✓ **MULTI-LIFT SYSTEM**  
Fünf verschiedene Hubfunktionen für die Mähdecks. Jetzt auch mit Drive Protect.
- ✓ **KOTFLÜGEL, LICHTER & KETTEN**  
Fügen Sie LED-Rückleuchten, Sicherheitsketten und Kotflügel für die Transporträder hinzu, um die Sicherheit beim Straßentransport zu erhöhen.
- ✓ **MULCH KIT**  
Leitsystem zum Mulchen von Ästen und Blättern beim Mähen.
- ✓ **WALZENABSTREIFER**  
Reinigt die Walzen und reduziert Klumpenbildung bei Nässe.
- ✓ **SERVICE KIT**  
Kompletter Satz Klingen, Schrauben und Riemen für eine schnelle Routinewartung.
- ✓ **WERKZEUGKASTEN**  
Brechtange, 24-mm-Nuss und Verlängerungsstange zur Einstellung der Schnitthöhe.
- ✓ **NEXABLADES**  
Wissenschaftlich entwickelt für hochwertigen Rasen, einen hervorragenden Schnitt und eine optimale Ausbringung.

**WEITERE FOTOS, VIDEOS UND INFORMATIONEN ÜBER DIE TRIMAX  
SNAKE SERIE 2 KÖNNEN SIE SICH HIER ONLINE ANSEHEN:**



# TRIMAX PEGASUS//S5



**STÄRKER.  
INTELLIGENTER.  
SICHERER.  
UNVERGLEICHLICH.**

## TRIMAX PEGASUS//S5

Der Trimax Pegasus setzt den Maßstab für das Mähen großer Flächen in Parks, Naturschutzgebieten, bei Flughäfen, Rennbahnen, auf Sportplätzen, Rasenfarmen und mehr.

Seit über 20 Jahren ist der Trimax Pegasus Spitzenreiter beim Mähen von großen Flächen. Der Pegasus wurde der Welt im Jahr 2001 als erster Walzenmäher mit mehreren Mähdecks vorgestellt und ist für seine Robustheit und Vielseitigkeit bekannt.

Die hohen Spindeldrehzahlen und die tiefen Mähdecks sorgen immer für einen qualitativ hochwertigen Schnitt und ein optimales Erscheinungsbild. Die schwenkbaren Mähdecks sorgen für einen gleichmäßigen Schnitt bei leichten bis mittleren Konturen.

Der Pegasus S5 baut auf der unglaublichen Stärke, Langlebigkeit, Vielseitigkeit und Effizienz der Vorgängerserie auf, wodurch sich die Lebensdauer der Maschine erhöht und die Ausfallzeiten bei kommerziellen Vollzeitanwendungen verringert werden.

SPEZIFIKATIONEN	493	610	722
<b>Schnittbreite</b>	4950mm (194")	6100mm (239")	7250mm (284")
<b>Gesamtbreite</b>	5100mm (201")	6241mm (246")	7387mm (291")
<b>Gesamtlänge</b>	4650mm (183")	4650mm (183")	4650mm (183")
<b>Transportbreite</b>	2534mm (99.7")	2534mm (99.7")	2534mm (99.7")
<b>Transporthöhe</b>	2620mm (103")	3200mm (126")	3800mm (150")
<b>Schnitthöhe</b>	10 - 110mm ( $\frac{3}{8}$ " - $4\frac{1}{2}$ " )	10 - 110mm ( $\frac{3}{8}$ " - $4\frac{1}{2}$ " )	10 - 110mm ( $\frac{3}{8}$ " - $4\frac{1}{2}$ " )
<b>Anzahl der Messerspindeln</b>	9	11	13
<b>Ungefähres Gewicht</b>	2200kg (4895 lbs)	2440kg (5380 lbs)	2660kg (5865 lbs)
<b>Mindestleistung der Zapfwelle</b>	50 PS	55 PS	60 PS

SPRECHEN SIE NOCH HEUTE MIT UNS ÜBER DIE EINSATZMÖGLICHKEITEN DER PEGASUS SERIE 5 IN IHREM ARBEITSUMFELD.

### HAUPTANWENDUNGSBEREICHE.

- ✓ Rasenfarmen ✓ Parks & Naturschutzgebiete ✓ Rennstrecken, Poloplätze & Sportplätze
- ✓ Luftfahrt ✓ Große Wohnanlagen

### WAS IST NEU BEIM PEGASUS S5

Das Chassis und die Auslegerarme des Pegasus wurden komplett neu konstruiert, um die Stabilität zu erhöhen, ohne unnötiges Gewicht hinzuzufügen.

Die größeren Räder verringern den Druck auf den Boden und ermöglichen eine breitere Palette von Reifenoptionen. Es wurden wartungsfreie Systeme entwickelt.



### PRODUKTEIGENSCHAFTEN.



#### ROBUSTES CHASSIS

10 % mehr Festigkeit unter schwierigen Fahrbedingungen, doppelte Haltbarkeit beim Heben und Senken des Decks und eine um 60 % höhere Steifigkeit der Auslegerarme im Vergleich zum Pegasus S4.



#### AUFPRALLSCHUTZ

Die Auslegerarme und die Kanten der seitlichen Führungen wurden für einen verbesserten Aufprallschutz neu gestaltet.



#### AUFHÄNGUNG

Das neue Pegasus S5 Flexiride Torque Suspension System wurde für erhöhte Festigkeit und ruhigeres Fahrverhalten bei Autobahngeschwindigkeiten entwickelt.



#### GERINGER WARTUNGSAUFWAND

Der Entfall des täglichen Schmierens bedeutet eine Reduzierung des jährlichen Schmierfettverbrauchs um 80 %. Die Spindeln, die Walzenlager und die automatische Riemenspannung sind wartungsfrei.



#### QUIKLIFT

Ermöglicht das Anheben der Mähwerke ohne Auskuppeln der Zapfwelle, um Einfahrten, Gehwege und Bürgersteige zu befahren. Jetzt serienmäßig bei allen Pegasus-Modellen.



#### HÖHENVERSTELLUNG

Deutlich sichtbare Markierungen in metrischen und imperialen Maßeinheiten und ein 2 mm starker Einstellmechanismus für präzise Schnitthöhenveränderungen.



#### WALZENLAGERSYSTEM AUS TITAN

Das Trimax-Walzenlagersystem aus Titan ist wartungsfrei, erfordert kein regelmäßiges Schmierens und bietet einen hervorragenden Halt.



#### SICHERHEITSKONFORMITÄT

Entspricht den internationalen Sicherheitsnormen und kann bedenkenlos im Straßenverkehr und im öffentlichen Raum eingesetzt werden.



#### RIEMENABDECKUNGEN ZUM DARAUFGESTEHEN

Ermöglicht einen sicheren und einfachen Zugang zum Chassis.

### \*OPTIONALE AUSSTATTUNG.

#### ✓ GLEITKUFEN GEGEN HÜPFEN/VERSCHLEISS

Eliminiert das Skalieren sowie Hüpfen und reduziert den Verschleiß der seitlichen Führungen.

#### ✓ ELEKTRISCHE BREMSE & WEGFAHRSPERRE

Reduziert die vom Traktor benötigte Bremskraft.

#### ✓ ELEKTRISCHE ENTRIEGELUNG

Entriegelt die Decks elektronisch vom Traktorsitz aus.

#### ✓ MULTI-LIFT SYSTEM

Fünf verschiedene Hubfunktionen für die Mähdecks. Jetzt auch mit Drive Protect.

#### ✓ QUATTRO MESSER-SYSTEM

Vier Messer (flach, nach oben gedreht oder gemischt) pro Spindel für einen feineren Schnitt.

#### ✓ STRASSEN KIT

Erweitert den Mäher um Beleuchtung, Beschilderung und Warnleuchten.

#### ✓ WALZENABSTREIFER

Reinigt die Walzen und reduziert Klumpenbildung bei Nässe.

#### ✓ RESERVERAD & HALTERUNG

Zur Befestigung eines Reserverads am hinteren Mähdeck.

#### ✓ SERVICE KIT

Kompletter Satz Klingen, Schrauben und Riemen für eine schnelle Routinewartung.

#### ✓ WERKZEUGKASTEN & HALTERUNG

Befestigt einen Werkzeugkasten am Chassis des Mähers.

#### ✓ RASENREIFEN

Verteilt das Gewicht des Mähers, um den Boden weniger zu belasten.

#### ✓ KOTSCHÜTZER

Erhältlich sowohl für Straßenreifen als auch für Rasenreifen.

#### ✓ WERKZEUGKASTEN

Brechstange, 24-mm-Nuss und Verlängerungsstange zur Einstellung der Schnitthöhe.

#### ✓ NEXABLADES

Wissenschaftlich entwickelt für hochwertigen Rasen, einen hervorragenden Schnitt und eine

WEITERE FOTOS, VIDEOS UND INFORMATIONEN ÜBER DIE TRIMAX PEGASUS SERIE 5 KÖNNEN SIE SICH HIER ONLINE ANSEHEN:



# TRIMAX FLAILDEK FX

## HAUPTANWENDUNGSBEREICHE.

- ✓ Gartenbau ✓ Gemeinden ✓ Golfplätze ✓ Rennstrecken ✓ Sportplätze
- ✓ Schulen ✓ Luftfahrt

## WAS IST NEU BEIM FLAILDEK FX

Die Festigkeit und Haltbarkeit des ursprünglichen FlailDek-Designs wurde durch die Verwendung eines hochbelastbaren Stahlkörpers, eines 70 % stärkeren Rotors, eines stärkeren Getriebes und geschmiedeter Trimax-Gamma-Schlegel aus Stahl erhöht. Der einzigartige Konverter wurde ebenfalls hinzugefügt.



## TRIMAX-SCHLEGELTECHNIK FÜR DEN EINSATZ IM FRONTBEREICH.

## TRIMAX FLAILDEK FX

Der Trimax FlailDek FX ist eine leistungsstarke Alternative zu den herkömmlichen, ab Werk angebrachten Rotationsmäherwerken.

Der FlailDek FX ist in der Lage, einen außergewöhnlich sauberen Schnitt zu liefern und das Schnittgut sicher zu verteilen. Er wird von Auftragnehmern, Kommunen, Schulen und Landbesitzern auf der ganzen Welt eingesetzt.

Als äußerst vielseitiger Mäher kann der FlailDek FX auch Äste mit einem Durchmesser von bis zu 25 mm mulchen und hohes Gras mähen. Durch die einzigartige Umstellfunktion eignet er sich auch für Sportplätze und andere anspruchsvolle Rasenflächen.

Der FlailDek FX wurde so konstruiert, dass er einen minimalen Wartungsaufwand und niedrige Gesamtbetriebskosten bei maximaler Zuverlässigkeit bietet.



SPEZIFIKATIONEN	135	155	185
<b>Schnittbreite</b>	1360mm (54")	1520mm (60")	1830mm (72")
<b>Gesamtbreite</b>	1560mm (61")	1720mm (68")	2045mm (81")
<b>Gesamtlänge</b>	1095mm (43")	1095mm (43")	1095mm (43")
<b>Gesamthöhe</b>	370mm (14.5")	370mm (14.5")	370mm (14.5")
<b>Schnitthöhe</b>	20 - 100mm (¾" - 4")	20 - 100mm (¾" - 4")	20 - 100mm (¾" - 4")
<b>Ungefähres Gewicht</b>	210kg	225kg	250kg
<b>Riemen insgesamt</b>	2	2	2
<b>Anzahl der Schlegel</b>	28	32	40
<b>Mindestleistung der Zapfwelle</b>	*Die PS-Zahlen für die Frontmontage variieren je nach Traktormarke.		
<b>Hydraulischer Antrieb</b>	N/A	Optional	N/A



Der FlailDek verarbeitet Gras viel besser als ein Slasher, er mulcht und hinterlässt keine Häufchen, und er kommt an Stellen, die ein Slasher nicht erreichen kann. Er ist robust genug, um kräftige Gehölze wie Brombeeren und Bäumchen zu mulchen.

- BRANDON PURTELL | Wodonga Golf Club, Wodonga QLD

## PRODUKTEIGENSCHAFTEN.



### EINZIGARTIGER KONVERTER

Hervorragende Schnittleistung bei kurzem Gras durch Erzeugung eines Luftstroms, der das Gras anhebt, bevor es geschnitten wird. Offener Konverter für erhöhte Produktivität in Umgebungen mit hohem Gras.



### HINTERE WALZE

Die hintere Walze über die gesamte Breite verhindert das Skalpieren, ermöglicht das Entlangfahren an Bordsteinkanten, erhöht die allgemeine Sicherheit und erzeugt Streifen.



### KRAFTSTOFFSPARENDE SCHLEGEL

Starker Schmiedestahl-Schlegel mit aerodynamischem Profil reduziert den PS-Bedarf und erzeugt dennoch genügend Luftzug, um das Gras für einen sauberen Schnitt anzuheben.



### SICHERE SCHNITTGUTAUSBRINGUNG

Beim Mähen in öffentlichen Bereichen ist Sicherheit oberstes Gebot. Aus diesem Grund hat Trimax den FlailDek FX so konzipiert, das Schnittgut hinter dem Mäherwerk nach unten ausgeworfen wird.



### VORDERE LENKRÄDER

Die vorderen Lenkräder ermöglichen es dem FlailDek FX, den Bodenkonturen unabhängig vom Traktor zu folgen. Die semipneumatischen Reifen sind unempfindlich gegenüber Durchstichen.



### VERSCHLEISSFESTE KUFEN

Die verschleißfesten Nachlaufkufen aus abriebfestem Stahl verlängern die Lebensdauer der Lager und ermöglichen eine hohe Produktivität in den anspruchsvollsten Umgebungen.



### NEUER VERBESSERTER ROTOR

Dynamisch ausgewuchtet und auf Langlebigkeit ausgelegt, um dem täglichen Einsatz unter härtesten Mähanforderungen standzuhalten.

## \*OPTIONALE AUSSTATTUNG.

### ✓ SERVICE KIT

Kompletter Satz Klingen, Schrauben und Riemen für eine schnelle Routinewartung.

WEITERE FOTOS, VIDEOS UND INFORMATIONEN ÜBER DIE TRIMAX  
FLAILDEK FX KÖNNEN SIE SICH HIER ONLINE ANSEHEN:



SPRECHEN SIE NOCH HEUTE MIT UNS ÜBER DIE  
EINSATZMÖGLICHKEITEN DES  
FLAILDEK FX IN IHREM ARBEITSUMFELD.

# TRIMAX EZEEMOW/FX



## TRIMAX-SCHLEGELTECHNIK FÜR KOMPAKTTRAKTOREN.

### TRIMAX EZEEMOW/FX

Der EZEEMOW FX ist der ideale Partner für Ihren Kleintraktor, wenn Vielseitigkeit und Robustheit gefragt sind.

Mit seinen kompakten Abmessungen schmiegt sich der Ezeemow FX eng an den Traktor an und lässt sich in enge Kurven manövrieren. Der Ezeemow FX ist in der Lage, alles zu mähen, von feinem Rasen bis hin zu kleinen Sträuchern, Gehölzen mit einem Durchmesser von bis zu 25 mm und hohem Gras. Er verwandelt Flächen in einem einzigen Durchgang in einen sauber gemähten Rasen. Diese Vielseitigkeit macht den Ezeemow FX ideal für Auftragnehmer, Kommunen, Straßenränder, Grundstücke und Obstplantagen.

Der Ezeemow FX wurde so konzipiert, dass er nur minimale Wartungsanforderungen und niedrige Gesamtbetriebskosten aufweist und dennoch maximale Zuverlässigkeit bietet.

**SPRECHEN SIE NOCH HEUTE MIT UNS ÜBER DIE  
EINSATZMÖGLICHKEITEN DES  
EZEEMOW FX IN IHREM ARBEITSUMFELD.**



Spezifikationen	135	155	185
<b>Schnittbreite</b>	1360mm (54")	1520mm (60")	1830mm (72")
<b>Gesamtbreite</b>	1560mm (61")	1720mm (68")	2045mm (81")
<b>Gesamtlänge</b>	583mm (23")	583mm (23")	583mm (23")
<b>Gesamthöhe</b>	370mm (14.5")	382mm (15")	382mm (15")
<b>Schnitthöhe</b>	10 - 100mm ( $\frac{3}{8}$ " - 4")	10 - 100mm ( $\frac{3}{8}$ " - 4")	10 - 100mm ( $\frac{3}{8}$ " - 4")
<b>Ungefähres Gewicht</b>	198kg	228kg	245kg
<b>Riemen insgesamt</b>	2	2	2
<b>Anzahl der Schlegel</b>	28	32	40
<b>Mindestleistung der Zapfwelle</b>	17 PS	20 PS	24 PS



Ich mähe seit über 28 Jahren 30 Stunden pro Woche und mein Ezeemow hat immer noch das selbe Getriebe. Er liefert einen schönen Schnitt, und wenn ich müsste, würde ich ihn durch genau das gleiche Modell ersetzen - daran gibt es keinen Zweifel!

- STEVE DE BRUIN | Rasenmähdienste, Tauranga NZ

### HAUPTANWENDUNGSBEREICHE.

✓ Wohnanlagen & Freizeitparks ✓ Obst- & Weingärten ✓ Gartenbau ✓ Gemeinden ✓ Pferdehaltung

### WAS IST NEU BEIM EZEEMOW FX

Durch die Verwendung eines hochfesten Stahlgehäuses, eines 70 % stärkeren Rotors, eines stärkeren Getriebes und geschmiedeter Trimax-Gamma-Schlegel wurden die Robustheit und Langlebigkeit gegenüber dem ursprünglichen Ezeemow-Design erhöht. Hinzu kommen der einzigartige Konverter, ein verbessertes Riemenspannsystem und eine einfache Höhenverstellung der Walze über die gesamte Breite.

### PRODUKTEIGENSCHAFTEN.



**EINZIGARTIGER KONVERTER**  
Überragende Schnittleistung bei kurzem Gras durch Erzeugung eines Luftstroms, der das Gras anhebt, bevor es geschnitten wird. Für die Arbeit in schwierigen Umgebungen, Liftkonverter für erhöhte Produktivität.



**SICHERE SCHNITTGUTAUSBRINGUNG**  
Beim Mähen in öffentlichen Bereichen ist Sicherheit oberstes Gebot. Aus diesem Grund hat Trimax den Ezeemow FX so konstruiert, dass das Schnittgut hinter dem Mähwerk nach unten ausgeworfen wird.



**KRAFTSTOFFSPARENDE SCHLEGEL**  
Starker Schmiedestahl-Schlegel mit aerodynamischem Profil reduziert den PS-Bedarf und erzeugt dennoch genügend Luftzug, um das Gras für einen sauberen Schnitt anzuheben.



**HINTERE WALZE**  
Die hintere Walze über die gesamte Breite verhindert das Skalpieren, ermöglicht das Entlangfahren an Bordsteinkanten, erhöht die allgemeine Sicherheit und erzeugt Streifen.



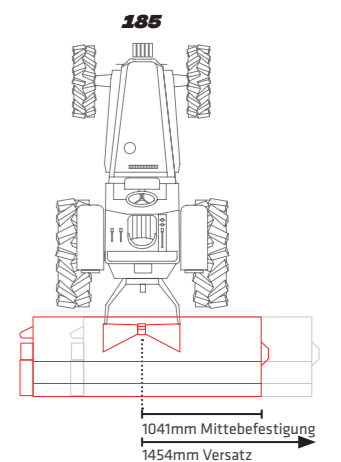
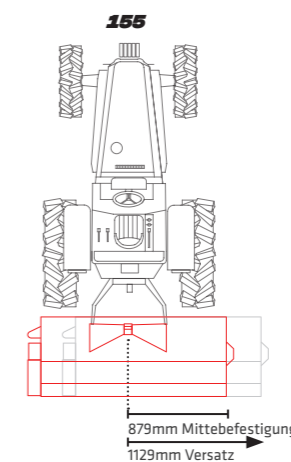
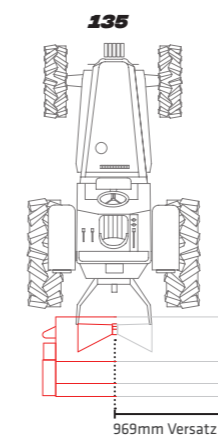
**NEUER VERBESSERTER ROTOR**  
Dynamisch ausgewuchtet und auf Langlebigkeit ausgelegt, um dem täglichen Einsatz unter härtesten Mähanforderungen standzuhalten.



**\*RECHTSVERSATZ**  
Wird standardmäßig mit einer Mittelbefestigung geliefert, ist aber auch mit einem Rechtsversatz erhältlich, um Ihren spezifischen Mähanforderungen gerecht zu werden.

### ZEICHNUNG FÜR DEN VERSATZ BEIM EZEEMOW

NUR IN FESTER  
MITTELSTELLUNG ODER  
VERSETZTER POSITION  
ERHÄLTICH



**WEITERE FOTOS, VIDEOS UND INFORMATIONEN ÜBER DIE TRIMAX  
EZEEMOW FX KÖNNEN SIE SICH HIER ONLINE ANSEHEN:**



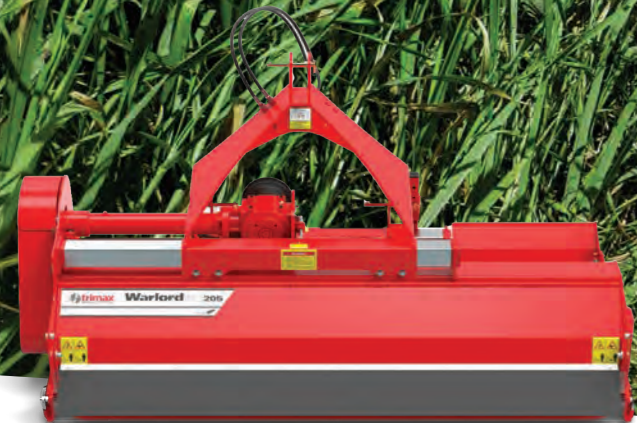
### \*OPTIONALE AUSSTATTUNG.

✓ **SERVICE KIT**  
Kompletter Satz Klingen, Schrauben und Riemen für eine schnelle Routinewartung.



# TRIMAX WARLORD/S3

IHR VIELSEITIGER  
ARBEITSBEGLEITER.



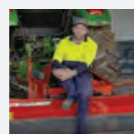
## TRIMAX WARLORD/S3

Der Trimax WARLORD S3 ist extrem vielseitig und dominiert jede Umgebung, in der Sie ihn einsetzen - er bewältigt langes und kurzes Gras, Gehölz bis zu 75 mm Durchmesser, Rasenkanten und Schnittgut mit Leichtigkeit.

Bändigen Sie unwegsame Stellen voller Gestrüpp und Äste in einem Arbeitsgang und hinterlassen Sie ein Feld mit gleichmäßig verteiltem Mulch und Schnittgut. Mit der einstellbaren Heckklappe des Warlord können Sie die Grobheit des Auswurfs steuern und gleichzeitig das Schnittgut sicher verteilen. Der Trimax Warlord ist robust und langlebig, erfordert nur minimale Wartung und vereinfacht Reparaturen, damit Ihre Maschine jahrelang läuft. Verbringen Sie weniger Zeit und Geld für die Aufrechterhaltung des uneingeschränkten Betriebs Ihres Mähers.

Der Trimax Warlord S3 ist ein mittelschweres Mäh-/Mulchgerät, das für eine Vielzahl von Anwendungen geeignet ist, wie z. B. für den Rasenanbau, den Gartenbau, die passive Rasenbewirtschaftung, Auftragsarbeiten und die Urbarmachung von Land.

SPRECHEN SIE NOCH HEUTE MIT UNS ÜBER DIE  
EINSATZMÖGLICHKEITEN DES WARLORD  
SERIES 3 IN IHREM ARBEITSUMFELD.



Wir führen viele Straßenbauarbeiten für Gemeinden, Landkreise und lokale Behörden durch. Wir setzen den Warlord dort ein, wo es für andere Maschinen schwierig ist, und meiner Erfahrung nach ist er den anderen Maschinen haushoch überlegen.

- ALAN CHAPEL | AML Rasen, Wodonga QLD

SPEZIFIKATIONEN	175	205	235
<b>Schnittbreite</b>	1740mm (69")	2040mm (80")	2340mm (92")
<b>Gesamtbreite</b>	2036mm (80")	2336mm (92")	2636mm (104")
<b>Gesamtlänge</b>	1050mm (41")	1050mm (41")	1050mm (41")
<b>Gesamthöhe</b>	550mm (22")	550mm (22")	550mm (22")
<b>Schnitthöhe</b>	0 - 70mm (0 - 2¾")	0 - 70mm (0 - 2¾")	0 - 70mm (0 - 2¾")
<b>Ungefähres Gewicht</b>	674kg	752kg	789kg
<b>Riemen insgesamt</b>	4	4	4
<b>Mindestleistung der Zapfwelle</b>	40 PS	44 PS	49 PS
<b>Anzahl der Schlegel</b>	24	28	32
<b>Walzen</b>	1	1	1

### HAUPTANWENDUNGSBEREICHE.

- ✓ Obst- & Weingärten ✓ Gartenbau ✓ Gemeinden ✓ Rasenfarmen ✓ Rennstrecken
- ✓ Sportplätze ✓ Schulen ✓ Luftfahrt

### WAS IST NEU BEIM WARLORD S3

Die hydraulische Seitenverschiebung und die Steuerung des Auswurfs sind neu gegenüber der vorherigen Warlord-Serie, was die Vielseitigkeit der Maschine weiter erhöht.

### PRODUKTEIGENSCHAFTEN.



#### HYDRAULISCHE SEITENVERSCHIEBUNG

Der Warlord kann schnell um bis zu 500 mm nach links oder rechts verschoben werden. Perfekt für den Transport und das Manövrieren um Hindernisse herum während des Mähens.



#### STEUERUNG DES AUSWURFS

Bei der Klappe in der untersten Position wird feiner Mulch erzeugt. Die Steuerung des Auswurfs trägt zur Sicherheit im öffentlichen Raum bei. Die Klappe lässt sich für eine einfache Wartung des Schlegels öffnen.



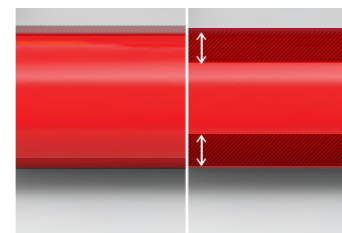
#### SCHNITTGUTFÜHRUNG

Hilft, das Schnittgut in und unter das Mähwerk zu befördern. Hält außerdem Ablagerungen beim Hydrauliksystem fern.



#### AUSWECHSELBARE INNENAUSKLEIDUNG

Die verschraubte, austauschbare 6-mm-Innenauskleidung erhöht die Lebensdauer des Gehäuses, minimiert Schäden und reduziert den Lärm.



#### SCHWERLASTWALZE

Eine robuste Walze mit 8,5 mm dicken Wänden für anspruchsvolle Aufgaben.



#### AUSTAUSCHBARE KUFEN

Die Kufen an den nachziehenden Auslegern des Warlord verlängern die Lebensdauer des Mähers in anspruchsvollem Gelände und können bei Bedarf ausgetauscht werden.

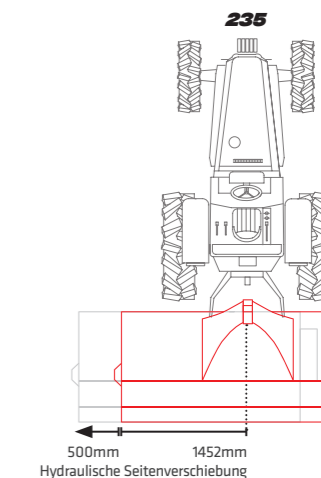
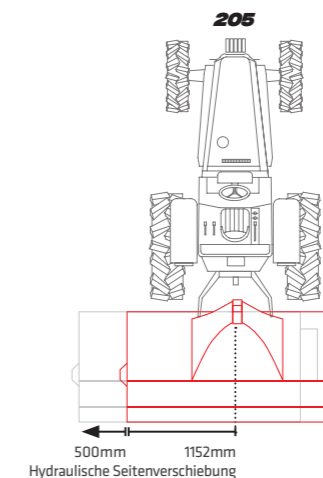
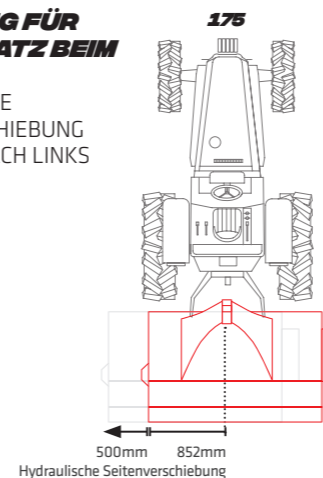


#### \*LINKSVERSATZ

Der Warlord wird standardmäßig mit Linksversatz für bessere Sichtbarkeit geliefert.

### ZEICHNUNG FÜR DEN VERSATZ BEIM WARLORD

HYDRAULISCHE  
SEITENVERSCHIEBUNG  
/ VERSATZ NACH LINKS  
VERFÜGBAR



WEITERE FOTOS, VIDEOS UND INFORMATIONEN ÜBER DIE TRIMAX  
WARLORD SERIE 3 KÖNNEN SIE SICH HIER ONLINE ANSEHEN:



★★★  
EINER  
BRANCHENFÜHRENDEN  
GARANTIE

**3**  
JAHRE

SPINDELN UND  
GETRIEBE UMFASST

ERFAHRENEN SERVICE-  
UND SUPPORT-  
NETZWERK

### \*OPTIONALE AUSSTATTUNG.

- ✓ SERVICE KIT  
Kompletter Satz Klingen, Schrauben und Riemen für eine schnelle Routinewartung.

# TRIMAX FORCE



**EIN KRAFTWERK MIT  
HOHEM GEBRAUCH UND  
HOCHLEISTUNGSFÄHIGKEIT.**



## TRIMAX FORCE

Ein brandneuer Hochleistungs-Schlegelmäher, der für die härtesten kommerziellen Anwendungen entwickelt wurde.

Dieser Multitool-Mäher und Mulcher ist unser bisher stärkster und anpassungsfähigster Schlegelmäher! Er verfügt über eine breite Palette von Optionen. Er kann so konfiguriert werden, dass er den individuellen Bedürfnissen beim Mähen und Mulchen gerecht wird.



SPEZIFIKATIONEN	115	145	175	205	235
<b>Schnittbreite</b>	1.15m (3' 9 1/4")	1.44m (4' 8 3/4")	1.73m (5' 8 1/8")	2.02m (6' 7 3/8")	2.3m (7' 6 3/8")
<b>Gesamtbreite</b>	1.45m (4' 8 7/8")	1.73m (5' 8 1/8")	2.02m (6' 7 3/8")	2.31m (7' 7")	2.59m (8' 5 7/8")
<b>Gesamtlänge</b>	1.15m (3' 9 1/4")	1.15m (3' 9 1/4")	1.15m (3' 9 1/4")	1.15m (3' 9 1/4")	1.15m (3' 9 1/4")
<b>Höhe</b>	0.5m (1' 7 3/4")	0.5m (1' 7 3/4")	0.5m (1' 7 3/4")	0.5m (1' 7 3/4")	0.5m (1' 7 3/4")
<b>Schnitthöhe</b>	0 - 60mm (0 - 2 3/8")	0 - 60mm (0 - 2 3/8")	0 - 60mm (0 - 2 3/8")	0 - 60mm (0 - 2 3/8")	0 - 60mm (0 - 2 3/8")
<b>Ungefähres Gewicht</b>	590kg (1300lbs)	650kg (1435lbs)	755kg (1665lbs)	815kg (1795lbs)	870kg (1920lbs)
<b>Flails</b>	16	20	24	28	32
<b>Mindestleistung der Zapfwelle</b>	30 PS	35 PS	40 PS	45 PS	50 PS

\* Die minimale Zapfwellenleistung ist nur ein Richtwert. Der Bedarf variiert je nach Art der Arbeit und des Geländes.

## HAUPTANWENDUNGSBEREICHE.

- ✓ Obst- & Weingärten
- ✓ Parks & Naturschutzgebiete
- ✓ Straßenränder
- ✓ Rasenfarmen
- ✓ Wohnanlagen & Freizeitparks

## WAS IST ANDERS ALS DER WARLORD.

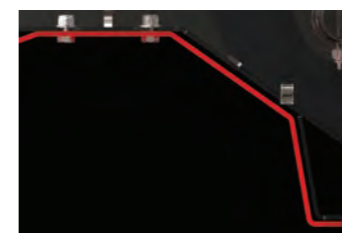
Die Festigkeit und Haltbarkeit wurde erhöht, u. a. durch 50 % dickere Endplatten und eine neu konstruierte Rotorlagerbaugruppe mit über 35 % höherer Belastbarkeit als bei den bisherigen Schlegelmähern von Trimax. Außerdem wurden wartungsfreie Funktionen und eine breitere Palette von Optionen eingeführt.

## PRODUKTEIGENSCHAFTEN.



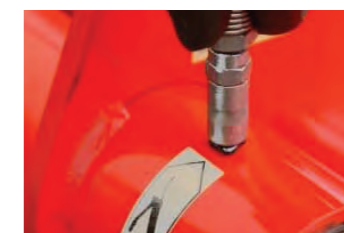
### MÄHEN UND MULCHEN MIT EINER MASCHINE

Mähen Sie Gras zu einem feinen Finish und mulchen Sie Schnittgut bis zu einem Durchmesser von 90 mm mit einer Maschine.



### AUSTAUSCHBARE INNENAUSKLEIDUNG

Eine austauschbare 6mm (1/4") Innenauskleidung reduziert den Lärm und erhöht die Lebensdauer des Mähers.



### GERINGER WARTUNGSAUFWAND

Leicht zugängliche Schmierstellen und wartungsfreie Funktionen für eine einfache Wartung.



### ABFLUSSKONTROLLE

Die Grobheit des Mulchs wird durch die Höhe der hinteren Klappe gesteuert, die für einen einfachen Wartungszugang vollständig geöffnet ist.



### OFFSET-FÄHIGKEITEN

Der Force kann mit einem Links- oder Rechtsversatz und einer zusätzlichen hydraulischen Seitenverschiebung von 500 mm geliefert werden. Erhältlich für die Modelle 175, 205 und 235.



### WARTUNGSFREIE ROLLENLAGER

Neue hochwertige abgedichtete Rollenlager benötigen keine regelmäßige Schmierung.



### AUTOMATISCHE RIEMENSPELLER

Sie müssen den Riemen nicht mehr nachstellen und verbessern den Antrieb des Rotors.



### GLATTES PROFIL

Neue interne Rotorlager sorgen für ein glattes äußeres Profil und ermöglichen einen engeren Schnitt um Hindernisse herum.



### AUSTAUSCHBARE KUFEN

Verschleißkufen an den Längslenkern verlängern die Lebensdauer des Mähers in anspruchsvollem Terrain.

## \*OPTIONALE AUSSTATTUNG.

### ✓ SCHWERLASTROLLE

Steigen Sie von der 5 mm dicken Rolle auf eine Rolle mit 11 mm Wandstärke um. Geeignet für anspruchsvollere Anwendungen.

### ✓ SCHWERLAST-LINER

Erhöhen Sie die Lebensdauer Ihres austauschbaren Innenbehälters um das Dreifache mit einem hochbelastbaren Innenbehälter, der für Anwendungen mit hohem Verschleiß geeignet ist.

### ✓ HYDRAULISCHE SEITENVERSCHIEBUNG

Positionieren Sie das Gerät direkt hinter dem Traktor oder versetzen Sie es schnell um bis zu 500 mm (19") für einen einfachen Transport und eine bessere Manövrierfähigkeit. (Nur für 175, 205 und 235 verfügbar.)

### ✓ MULCH-GEGENKLINGEN

Eine Innenauskleidung mit eingebauten Klingen für zusätzliche Materialverarbeitung. Kann ultrafeinen Mulch produzieren.

### ✓ SCHNEIDEN VON HARKEN

Sammelt Schnittgut und Äste in der Mähkammer für effizienteres Mulchen. Ideal für steinige Bodenverhältnisse.

### ✓ BELEUCHTUNGSSET MIT HALTERUNG

Der Beleuchtungssatz mit Aufbewahrungshalterung montiert LED-Straßenlampen und ein Sicherheitsdreieck am Mäher für den gewerblichen Einsatz. Außerdem lässt sich eine Halterung für eine Aufbewahrungsbox anbringen (separat erhältlich).

### ✓ LAGERKASTEN

Die Aufbewahrungsbox kann mit dem Beleuchtungssatz mit Aufbewahrungshalterung am Mäher montiert werden, damit Sie im Einsatz leicht auf Ersatzteile und Werkzeuge zugreifen können.



**SPRECHEN SIE NOCH HEUTE MIT  
UNS ÜBER DIE MÖGLICHKEITEN VON  
FORCE IN IHRER UMGEBUNG.**

**WEITERE FOTOS, VIDEOS UND INFORMATIONEN ÜBER DIE TRIMAX  
FORCE KÖNNEN SIE SICH HIER ONLINE ANSEHEN:**



# OPTIONAL PRODUKTEIGENSCHAFTEN.

TONDEUSES ROTATIVES.

**✓ GLEITKUFEN GEGEN HÜPFEN/VERSCHLEISS**  
Erhöhung der Mähgeschwindigkeit bei gleichbleibendem hervorragendem Schnittbild; Schutz der seitlichen Führungen bei stark beanspruchenden Einsatzorten.

**✓ FRONTMONTAGE**  
Bessere Sicht während des Betriebs.

**✓ MULCHKIT**  
Leitsystem zum Mulchen von Ästen und Blättern beim Mähen.

**✓ QUATTRO MESSER-SYSTEM**  
Ausgezeichnete Ergebnisse und Gesundheit des Grases mit mehr Schnitten pro Meter.

**✓ SERVICE KIT**  
Bereithalten von Ersatzteilen für schnelle Routinearbeiten.

**✓ WERKZEUGKASTEN**  
Einfache Höhenverstellung vor Ort.

**✓ RASENREFEN**  
Verringert die Auswirkungen des Mähers auf die Grasnarbe durch Profil und Breite; ideal, wenn der Mäher an einem einzigen Standort bleibt.

**✓ ELEKTRISCHE BREMSEN**  
Einsätze am Straßenrand oder bei Straßenfahrten zwischen Einsatzorten.

**✓ BELEUCHTUNGSKIT & AUFBEWAHRUNGSBOX**  
Montagesatz mit Aufbewahrungsbox, reflektierendem Dreieck & Beleuchtung.

**✓ MULTI-LIFT SYSTEM MIT DRIVE PROTECT\***  
Vollständige Steuerung des Mähdeckes für Flächen mit unterschiedlichen Durchfahrtsbreiten.

**✓ STRASSENKIT**  
Erweitert den Mäher um Beleuchtung, Beschilderung und Warnleuchten.

**✓ RESERVERAD & HALTERUNG**  
Befestigt ein Reserverad am hinteren Mähdeck.

**✓ WERKZEUGKASTEN & HALTERUNG**  
Befestigt einen Werkzeugkasten am Chassis des Mähers.

**✓ ELEKTRISCHE ENTRIEGELUNG**  
Ersetzt das standardmäßige Entriegelungsseil der Transportsicherung durch einen elektrischen Antrieb. Die Bedienung erfolgt über eine Druckknopf-Fernbedienung.

**✓ KOTSCHÜTZER, MIT LICHT & KETTEN**  
Einsätze am Straßenrand oder bei Straßenfahrten zwischen Einsatzorten.

**✓ NEXABLADES**  
Wissenschaftlich entwickelt für hochwertigen Rasen, einen hervorragenden Schnitt und eine optimale Ausbringung.=

**✓ WALZENABSTREIFER**  
Halten die Walzen sauber von nassem Grasschnitt oder Wurmsspuren

**✓ AUFBEWAHRUNGSKISTE**  
Bereithalten von Werkzeugen und Teilen für schnelle Einstellungen.

**✓ KOTFLÜGEL FÜR GRAS**  
Erhältlich für Straßenreifen und Rasenreifen

TONDEUSES À FLÉAUX.

**✓ FRONTMONTAGE**  
Bessere Sicht während des Betriebs.

**✓ HYDRAULISCHE SEITENVERSCHIEBUNG**  
Positionieren Sie das Gerät direkt hinter dem Traktor oder versetzen Sie es schnell um bis zu 500 mm für einen einfachen Transport und eine bessere Manövrierfähigkeit.

**✓ VERSATZ**  
Verbesserte Sicht über die Schultern.

**✓ SERVICE KIT**  
Bereithalten von Ersatzteilen für schnelle Routinearbeiten.

**✓ SCHWERLAST-LINER**  
Erhöhen Sie die Lebensdauer Ihres austauschbaren Innenbehälters um das Dreifache mit einem hochbelastbaren Innenbehälter, der für Anwendungen mit hohem Verschleiß geeignet ist.

**✓ BELEUCHTUNGSKIT & AUFBEWAHRUNGSBOX**  
Montagesatz mit Aufbewahrungsbox, reflektierendem Dreieck & Beleuchtung.

**✓ SCHNEIDEN VON HARKEN**  
Sammelt Schnittgut und Äste in der Mähkammer für effizienteres Mulchen. Ideal für steinige Bodenverhältnisse.

**✓ AUFBEWAHRUNGSKISTE**  
Bereithalten von Werkzeugen und Teilen für schnelle Einstellungen.

**✓ SCHWERLASTROLLE**  
Steigen Sie von der 5 mm dicken Rolle auf eine Rolle mit 11 mm Wandstärke um. Geeignet für anspruchsvollere Anwendungen.

**✓ MULCH-GEGENKLINGEN**  
Eine Innenauskleidung mit eingebauten Klingen für zusätzliche Materialverarbeitung. Kann ultrafeinen Mulch produzieren.

**✓ SICHERHEITS-DISPERSIONSSCHUTZ**  
Empfohlen für alle Rasenmäher, die in öffentlichen Bereichen eingesetzt werden. Der Sicherheitsstreuungsschutz sorgt dafür, dass das Schnittgut sicher aus der Mähkammer austritt.



Trimax Mowing Systems UK Niederlassung - Northampton, UK



Trimax Global Headquarters - Tauranga, Neuseeland

## ENTWICKELT IN NEUSEELAND. HERGESTELLT IN GROSSBRITANNIEN.

**ÜBER 75 % DER TRIMAX-MÄHER FÜR EUROPÄISCHE UND BRITISCHE KUNDEN WERDEN IN GROSSBRITANNIEN HERGESTELLT.**

Als führender Anbieter von Mähern für lokale Behörden und Auftragnehmer haben viele Kunden inzwischen eine Flotte von mehreren Trimax-Mähern und vertrauen auf eine Marke, von der sie wissen, dass sie nicht enttäuscht werden.

Unser 2015 errichtetes Werk in Northampton ist in der Lage, mehr als 75 % der marktführenden Trimax-Produktpalette in Großbritannien herzustellen.

Wir sind stolz darauf, unsere lokalen Beschaffungs- und Herstellungsbemühungen auszubauen, um unsere Fähigkeit zu stärken, schnell zu liefern und die Erwartungen unserer Kunden zu erfüllen.

### KREISELMÄHER.



### SCHLEGELMÄHER.



MÖCHTEN SIE MEHR ERFAHREN?  
**FINDEN SIE  
UNS ONLINE.**

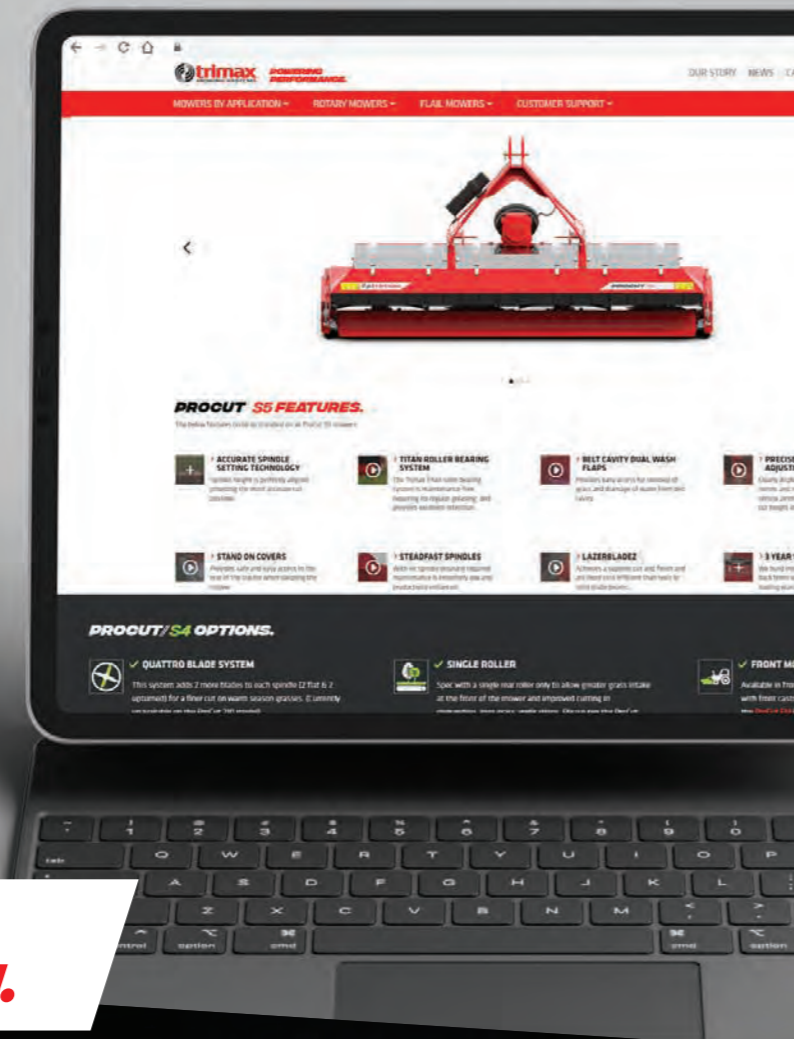
## DIE TRIMAX WEBSITE.

Auf der Trimax Webseite finden Sie weitere Informationen, Fotos und Videos zu unseren Produkten und deren Funktionen.

**TRIMAXMOWERS.CO.UK**

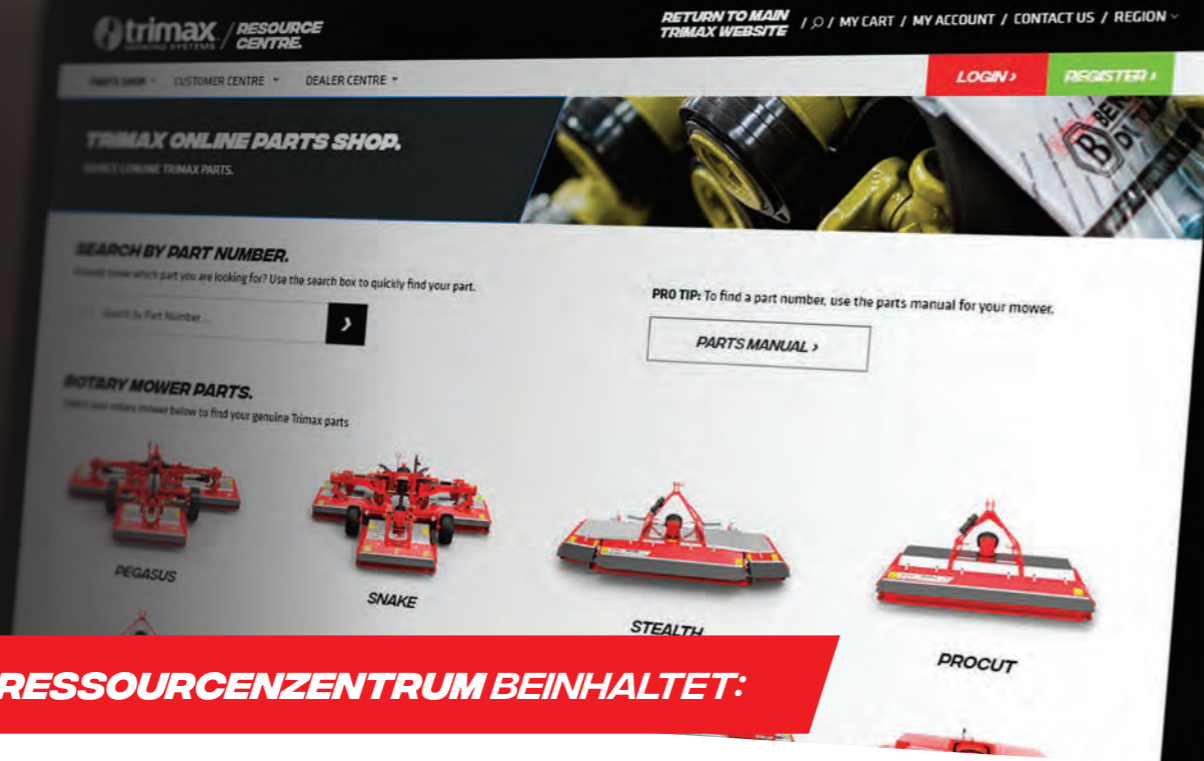


ODER VERWENDEN  
SIE DIESEN CODE



## DAS TRIMAX- RESSOURCENZENTRUM.

Das Trimax-Ressourcenzentrum ist von der Hauptwebseite aus leicht zugänglich und bietet alles, was Sie für die einfache Wartung und Pflege Ihres Trimax-Mähers benötigen. Und das Beste daran: Es ist völlig kostenlos.



### DAS TRIMAX-RESSOURCENZENTRUM BEINHÄLTET:

#### DAS TRIMAX KUNDENZENTRUM.

- ✓ Sehen Sie sich Schritt-für-Schritt-Videos zur Wartung und Einrichtung an.
- ✓ Laden Sie Checklisten für die Wartung herunter.
- ✓ Greifen Sie auf die Betriebsanleitung und das Ersatzteillandbuch für Ihren Mäher zu.
- ✓ Lesen Sie die Anweisungen zum Einbau von Trimax-Originalersatzteilen.

#### DER TRIMAX-ERSATZTEILSHOP.

- ✓ Blättern Sie im Katalog für Trimax-Originalersatzteile und Service Kits.
- ✓ Finden Sie schnell die gewünschten Teile.
- ✓ Jetzt mit verbesserter Suchfunktion - finden Sie genau das Teil, das Sie brauchen.

LEIDENSCHAFT FÜR  
**DIE STEIGERUNG  
IHRER PERFORMANCE.**



WENN AUSFALLZEITEN KEINE OPTION SIND, SPAREN SIE GELD MIT GERÄTEN, DIE LANGE HALTEN. SIE KÖNNEN SICH AUF TRIMAX VERLASSEN.

#### NIEDRIGE BETRIEBSKOSTEN.

- Lange Lebensdauer: Mäher, die 35 Jahre alt sind und noch immer im Einsatz sind.
- Geringerer Zeit-, Arbeits- und Kraftstoffbedarf für jede Aufgabe.
- Erschwingliche Ersatzteile, die garantiert den Trimax-Qualitätsstandards entsprechen.

#### ZUVERLÄSSIGER SUPPORT.

- Ersatzteilversand am nächsten Tag aus unserem lokalen Lager in England.
- Kompetente Servicemitarbeiter vor Ort und leicht zugängliche Online-Ressourcen.
- Branchenführende 3-Jahres-Garantie, die Spindeln und Getriebe einschließt.

#### PRODUKTIVITÄTSSTIEGERNDE EFFIZIENZ.

- Weniger Zeit in der Werkstatt durch minimierte und vereinfachte Wartungsanforderungen.
- Entwickelt und getestet für die rauen Umgebungen für maximale Betriebszeit im normalen Geschäftsbetrieb.
- Eine breite Palette an verfügbaren Optionen zur Anpassung an Ihre spezifischen Bedürfnisse.

BRANCHENFÜHRENDE  
**3-JAHRES-  
GARANTIE.**



**TRIMAX BAUT MÄHNER, DIE LANGLEBIG SIND, UND WIR UNTERMAUERN DIES MIT DER LÄNGSTEN UND UMFANGREICHSTEN GARANTIE IN DER GESAMTEN BRANCHE.**

Alle Trimax-Mäher werden standardmäßig mit einer 12-monatigen Garantie geliefert, die durch die Online-Registrierung der neuen Maschinen um weitere 24 Monate verlängert werden kann.

- ✓ DECKT SPINDELN AB
- ✓ DECKT GETRIEBE AB
- ✓ ABSOLUT KOSTENLOS



## TRIMAX MOWING SYSTEMS

40 Lower Farm Road, Moulton Park,  
Northampton NN3 6XF, UK

**P** +44 0 1933 652 235 / **E** info@trimaxmowers.co.uk

## FÜR MÄHERANFRAGEN

**P** +44 0 1933 652 235 / **E** info@trimaxmowers.co.uk

## FÜR ERSATZTEILANFRAGEN

**P** +44 0 1933 652 246 / **E** parts@trimaxmowers.co.uk



 **trimax**<sup>TM</sup> // **POWERING  
PERFORMANCE.**  
MOWING SYSTEMS

      // **TRIMAXMOWERS.CO.UK**